

Controller Portfolio



Cisco 5500 Series Wireless Controller

Contrôleur Wireless pour le Campus



Caractéristiques

- Hautes Performances
 - Avec le Support du chiffrement
- Pour de Fortes contraintes opérationnelles
 - Upgrades ou démarrage de 500 AP en quelques minutes
 - Migration 802.11 a/g vers 802.11n
- Pour un support de flux multi-média
 - Traitement préférentiel des flux multimédia
 - Faible latence
 - Support de flux multiples

Access Points	12 - 500
Clients	7,000
Form-factor	1 RU
IO Interface	8x 1GE ports, LAG
Upgrade Licenses	25,50,100,250
Power consumption	125W

Positionnement

- Plateforme de choix pour l'administration depuis le campus, de milliers de points d'accès, le support de milliers de terminaux WiFi nouvelle génération (smartphones, tablettes WiFi, Laptop multimédia)

WiSM-2 - Wireless Services Module 2 for Catalyst 6500

Enterprise-grade WLC for the Campus



Access Points	100-500
Clients	10,000
Chassis Level Scale	3,500 APs 70,000 Clients
IO Interface	10 GE
Upgrade Licenses	100, 200
Power	225 W

Caractéristiques

- Hautes Performances
 - Avec le Support du chiffrement
- Pour de Fortes contraintes opérationnelles
 - Upgrades ou démarrage de 500 AP et quelques minutes
 - Migration 802.11 a/g vers 802.11n
- Pour la centralisation des fonctions réseau
 - Commutation LAN gigabit, firewall, Analyse réseau, redondance
- Pour un support de flux multi-média
 - Traitement préférentiel des flux multimédia
 - Faible latence
 - Support de flux multiples

Positionnement

- Plateforme de choix pour l'administration depuis le campus, de milliers de points d'accès, le support de milliers de terminaux WiFi nouvelle génération (smartphones, tablettes WiFi, Laptop multimédia)

Cisco 2500 Wireless Controller

Cost Effective Entry Level Controllers



Access Points	5-50
Clients	500
Throughput	500 Mbps
Deployment Model	Local and FlexConnect
Form Factor	Desktop
IO Interface	4x 1GE
Upgrade Licenses	5, 25
Power Consumption	80W

Caractéristiques

- licensing : 'scale the network as you grow'
- PCI certified architecture
- Un seul boîtier, pour différents usages local mode and enterprise mesh

Positionnement

- Pour les petites et moyennes organisations
- Facilite l'administration et le pilotage des points d'accès radio. Y compris si ils sont peu nombreux (ex : 5 Aps)

Wireless Controller on SRE



Access Points	ISM: 5-10 SM: 5-50
Clients	500
Throughput	500 Mbps
Deployment Model	Local and FlexConnect
Form Factor	SRE (ISM/SM)
IO Interface	ISR G2 Backplane
Upgrade Licenses	5, 25
Device supported on	1941, 2900 and 3900 Series ISR G2

Caractéristiques

- Un module de service dans un routeur ISR
- Intégration dans le boîtier qui assure le routage et la sécurité, des fonctions de pilotage du réseau WiFi

Positionnement

- Pour équiper des agences tout en évitant de multiplier le nombre de boîtiers installés sur le site.
- Pour de petites capacités en nombre de points d'accès pilotés.

Controller Product Comparison (1/2)

	2500 Series	WLC on SRE for ISR G2	5500 Series	WiSM2
Target	Small Medium Business	Small Medium Business	Mid-Sized to Large Enterprise	Mid-Sized to Large Enterprise
Deployment Model	Local Mode FlexConnect	Local Mode FlexConnect	Local Mode FlexConnect	Local Mode FlexConnect
Form Factor	Desktop	ISM/SM module for 1941/2900/3900 ISR G2	1 RU Appliance	Blade for CAT6K Up to 7 per Chassis
Interfaces or Network I/O	4xGE	ISR G2 Backplane	8xGE	CAT6K Backplane
Power Consumption	80W		125W	220W
Onsite Controller	■	■	■	■
Centralized Management	■	■	■	■
Centralized Data Policy Enforcement	■	■	■	■
Data DTLS	■		■	■
OfficeExtend Teleworker	■		■	■
Wireless Mesh	■	■	■	■
Workgroup Bridge	■	■	■	■

Wireless LAN Evolution

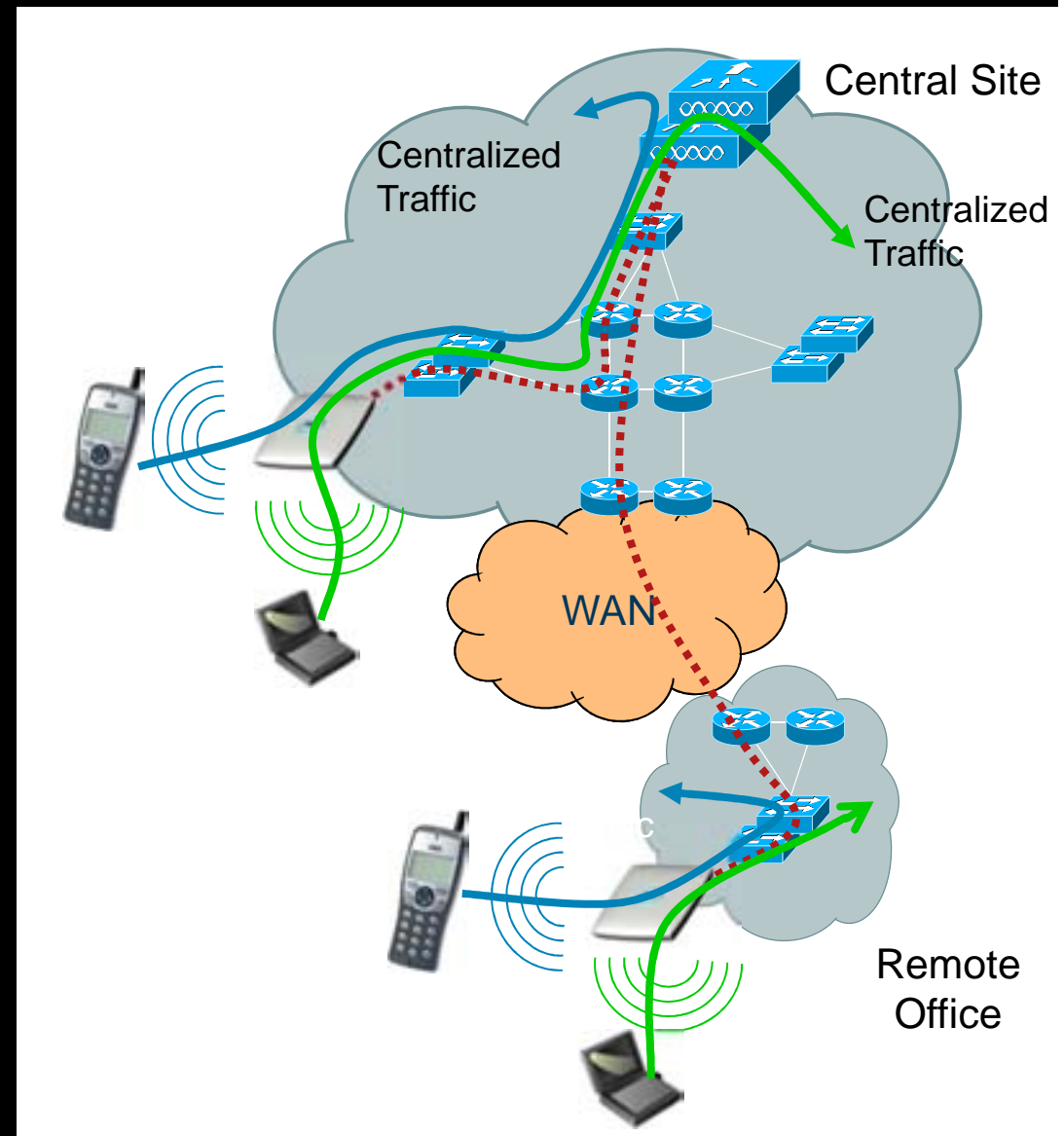
FlexConnect

- Architecture Hybride

Avantage de l'administration centralisée

Bénéfice de la commutation locale des trames.

- Un seul point d'administration



Flex 7500 Wireless Controller



Access Points	300 - 2,000
Clients	20,000
Branches	500
Access Points / Branch	50
Deployment Model	FlexConnect
Form Factor	1 RU
IO Interface	2x 10GE
Upgrade Licenses	100, 200, 500, 1K

Caractéristiques

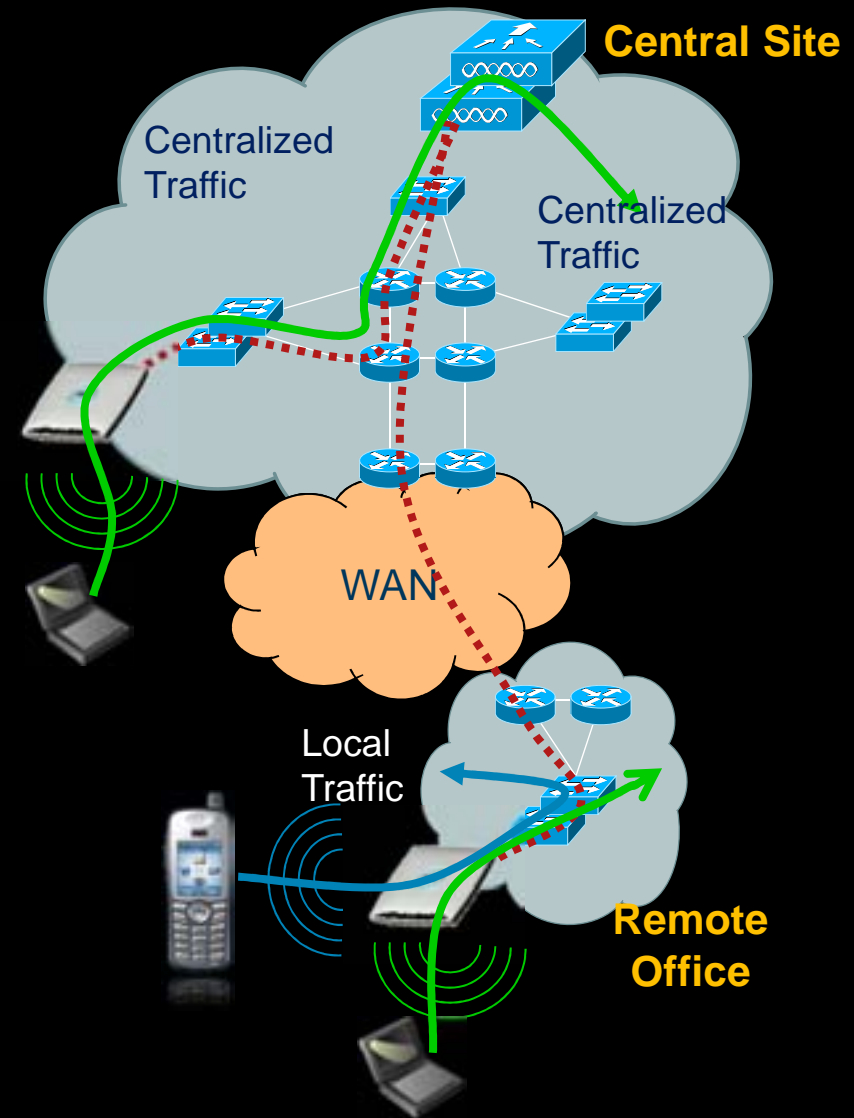
- Tolérance de panne WAN
 - High Latency Networks
 - WAN Survivability
- Sécurité
 - 802.1x based port authentication
- Support de la Voix sur WiFi
 - Voice CAC
 - OKC/CCKM

Positionnement

- Pour des réseaux WiFi étendus sur de très nombreux réseaux d'agences
- Aide à la migration d'AP autonomes, vers un mode d'administration centralisé.

Services étendus de FlexConnect

- **Pour des architectures de très grandes tailles**
 - H-REAP Group (de 20 à 100)
 - AP par H-REAP Group (de 25 à 50 pour Flex7500)
 - CCKM Clients (de 100 à 500)
- **OKC (Opportunistic Key Caching)**
- **Authentification Locale par le point d'accès**
- **Tolérance de pannes par la prise en compte de la défaillance du Wan**
- **ELM (Enhanced Local Mode)**



Wireless Access Point





UN DEBIT CONSTANT de 450Mbps !

Compared to 3 Spatial Stream 3x3 MIMO Access Points



Cisco Aironet 3600 Series Access Points

4x4 ANTENNA DESIGN, 3 SPATIAL STREAMS

Design de redondance d'antennes pour plus de performance et plus de disponibilité

ClientLink 2.0 pour le 802.11n

Augmente la performance du réseau radio pour les terminaux 802.11a/g/n – 1SS, 2SS & 3SS

CISCO CLEANAIR TECHNOLOGY

Analyse en temps réel du spectre radio, Auto Réparation des zones de couvertures sous interférences

Plus de Performance pour les applications Mobiles

Video on Wireless:



802.11 a/g

Débit Max. effectif : 22 Mbps

HD Video Client Support: 4 sessions

Débit en point à 30 ft: 10 Mbps

Aironet 3600 avec 11n

Débit Max. effectif: 250 Mbps

HD Video Client Support: 50 sessions

Débit en point à 30 ft : 250 Mbps

Aironet 3600 11x plus de débit

Le design Cisco's 4x4:3 fourni le support des flux encombrants pour plus de terminaux

Augmenter les Performances pour tous les terminaux WiFi

ClientLink 2.0 with Beam Forming

Performances Maximums pour tous les terminaux

802.11a/
g/n

1S S	1S S	2S S	3S S

Puissance de signal maximisée
POUR
Terminaux 802.11a/g/n

Cisco Aironet 802.11n Access Point Portfolio

Enterprise-Class Performance

Ruggedized

1260 Series



3500e with CleanAir



3600e with CleanAir



450Mbps

Carpeted

1040 Series



1140 Series



3500i with CleanAir



3600i with CleanAir



Cisco Aironet 802.11n Access Point Portfolio

Enterprise-Class Performance

Business Wireless



- 1040 Series
- 2x2 MIMO
- Controller or Standalone*
*Q4 2010
- Cisco RF excellence:
 - Better 802.11n coverage than APs using off-the-shelf silicon
 - Optimized antennas and radios for reliable and seamless connectivity
 - RRM with automated self healing reduces dead spots

Rich Media



- 1260 or 1140 Series
- 2x3 MIMO
- Controller or Standalone*
* 1260 standalone Q4 2010
- RF excellence with:
 - [ClientLink](#) improves reliability and coverage for legacy clients
 - [BandSelect](#) improves 5 GHz client connections in mixed client environments
 - [VideoStream](#) uses multicast to improve multimedia applications

Mission-Critical



- 3500 Series
- 2x3 MIMO
- Controller based
- RF excellence with [ClientLink](#), [BandSelect](#) and [VideoStream](#)
- [CleanAir technology](#) for automatic interference avoidance, simplified troubleshooting, policy enforcement and RF visibility and management

Cisco Aironet 1040 Series Access Point ^{New}

Entry-level Enterprise-class 802.11n Wireless

- 6x performance of 802.11a/g
- 2x2 MIMO
- 802.3af PoE
- DFS support
- Single and dual band
- Controller-based or standalone Q4 2010



- Ideal for small and medium business
- Branch offices
- Small retail locations
- Classrooms or dorms
- Health clinics
- Hospitality
- Law, insurance or accounting firms

RF excellence for industry-leading performance
and secure, reliable connections

Cisco Aironet 1260 Series

- Ruggedized, external antennas
- Dual band 802.11n performance with support for 802.3af PoE
- Leverages current antenna portfolio including new 11n MIMO options
- Easy retrofit to installed 1130/1240 mounting brackets
- Not upgradable to CleanAir
- Standalone version – Q4CY10
- No AP1250 EOS plans



Industry Leading 802.11n Performance

Proven Form Factor

BandSelect

ClientLink

VideoStream

Aironet 600 Series OfficeExtend AP

- Dual band 802.11n résidentiel
- Design Esthétique
- Supporté par les contrôleurs 5508, WiSM2, 2500
- Isolation des réseaux WiFi professionnels et des réseaux WiFi résidentiels
- 4 ports Ethernets
- 15 terminaux WiFi
- No RRM, wIPS, Rogue Detection, Location, Guest Services

